

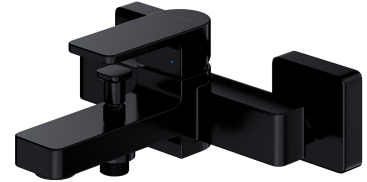
BARETTI | bateria wannowa

Kolor: czarny mat (BLM)

Kolekcja OMNIRES BARETTI wyróżnia się intrygującym kształtem, który bazuje na kątach prostych i łukach. Nowoczesna, harmonijna forma zachwyca perfekcyjnie dopracowanymi detalami.

Bateria została wyposażona w najwyższej jakości głowicę ceramiczną, a jej korpus został wykonany z wysokogatunkowego mosiądzu.

Czarny mat jest wyrazistym wykończeniem o aksamitnej w dotyku, matowej powierzchni.



Projekt: Dominika Drezner-Ilczuk

Certyfikaty: Krajowa Deklaracja Właściwości Użytkowych (B), Atest Higieniczny PZH

Materiały i technologie



Bateria została wyposażona w najwyższej jakości głowicę ceramiczną, która zapewnia płynną i precyzyjną regulację strumienia wody oraz gwarantuje niezawodne funkcjonowanie produktu przez lata.



Korpus baterii został wykonany z wysokogatunkowego mosiądzu klasy A.



Produkt jest objęty gwarancją na okres 5 lat. Szczegóły warunków gwarancji.

Cechy przepływowe

- przepływ wody przy ciśnieniu 3 bar: 20 l/min
- woda ciepła zasilająca: max. 90 °C
- ciśnienie robocze: 1-6 bar
- klasa głośności: II/II

Specyfikacja

- zasięg wylewki: 18,4 cm

