

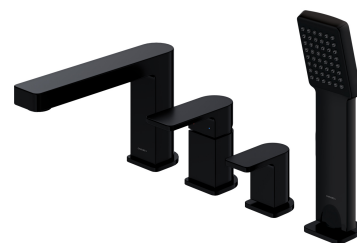
BARETTI | bateria wannowa 4-otworowa

Kolor: czarny mat (BLM)

Kolekcja OMNIRES BARETTI wyróżnia się intrygującym kształtem, który bazuje na kątach prostych i łukach. Nowoczesna, harmonijna forma zachwyca perfekcyjnie dopracowanymi detalami.

Bateria została wyposażona w najwyższej jakości głowicę ceramiczną, a jej korpus został wykonany z wysokogatunkowego mosiądzu.

Czarny mat jest wyrazistym wykończeniem o aksamitnej w dotyku, matowej powierzchni.



Projekt: Dominika Drezner-Ilczuk

Certyfikaty: Krajowa Deklaracja Właściwości Użytkowych (B), Attest Higieniczny PZH

Materiały i technologie



Bateria została wyposażona w najwyższej jakości głowicę ceramiczną, która zapewnia płynną i precyzyjną regulację strumienia wody oraz gwarantuje niezawodne funkcjonowanie produktu przez lata.



Stosowany w baterii wannowej system SMART FIX umożliwia, w razie potrzeby, wymianę węża prysznicowego bez konieczności demontażu wanny.



Produkt jest objęty gwarancją na okres 5 lat. Szczegóły warunków gwarancji.



Silikonowe wypustki typu EASY CLEAN umożliwiają wyczyszczenie produktu z kamiennego osadu poprzez łatwe i szybkie przetarcie ich dłonią.



Korpus baterii został wykonany z wysokogatunkowego mosiądzu klasy A.

Cechy przepływowe

- przepływ wody przy ciśnieniu 3 bar: 20 l/min
- woda ciepła zasilająca: max. 90 °C
- ciśnienie robocze: 1-6 bar
- klasa głośności: II/II

Specyfikacja

- zasięg wylewki: 17,5 cm
- wysokość wypływu wody: 10,5 cm
- rączka prysznicowa, 1-funkcyjna
- wąż prysznicowy w osłonie mosiężnej, długość: 150 cm

